

Fluxo total nos orifícios para manômetros
Reduz a pressão do ar comprimido mantendo-a constante no nível regulado

Modelos com alívio permitem a redução da pressão secundária quando o sistema for em circuito fechado

Permite montagem em linha ou modular

Modelos de fluxo bi-direcional (opcional) para usar após as válvulas de controle direcional

Características Técnicas

Fluido: Ar comprimido.

Máxima Pressão de Entrada:

290 psig (R72G)

300 psig (R73G e R74G)

Temperatura de Trabalho:

-20 °C a 65°C (R72G)

-20 °C a 80 °C (R73G, R74G)

Roscas: 1/4 a 3/4 NPT ou ISO G

Orifício para manômetro:

1/8 NPT para rosca NPT (B72G)

1/8 ISO G Rc para rosca ISOG (B72G, B73G, B74)

1/4 NPT para rosca NPT (B73G e B74G)

Tipo: diafragma com ou sem alívio.

Materiais

Corpo: liga de zinco/alumínio; Botão: acetato; Válvula: latão/nitrílico; Assento da válvula: acetato; Elastômeros: nitrílicos.

Características de Funcionamento

Baixo torque. Botão de ajuste permite fácil regulação a qualquer pressão. Travamento com botão pressionado.

Regulador com alívio permite regular pressão de saída mesmo em

circuitos fechados. Modelos sem alívio são opcionais. Válvula balanceada. Permite desmontagem sem remoção da linha de ar.

Acessórios disponíveis para montagem em painéis ou paredes.

Informações Gerais

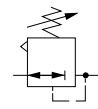
Rosca	Fluxo scfm*	Faixa de Regulagem (psig)	Com Manômetro	Sem Manômetro	
1/4	NPT	70	5 - 150	R72G-2AK-RMG	R72G-2AK-RMN
	ISO G	70	5 - 150	R72G-2GK-RMG	R72G-2GK-RMN
1/4	NPT	91	5 - 150	R73G-2AK-RMG	R73G-2AK-RMN
	ISO G	91	5 - 150	R73G-2GK-RMG	R73G-2GK-RMN
3/8	NPT	70	5 - 150	R72G-3AK-RMG	R72G-3AK-RMN
	ISO G	70	5 - 150	R72G-3GK-RMG	R72G-3GK-RMN
3/8	NPT	144	5 - 150	R73G-3AK-RMG	R73G-3AK-RMN
	ISO G	144	5 - 150	R73G-3GK-RMG	R73G-3GK-RMN
3/8	NPT	208	5 - 150	R74G-3AK-RMG	R74G-3AK-RMN
	ISO G	208	5 - 150	R74G-3GK-RMG	R74G-3GK-RMN
1/2	NPT	144	5 - 150	R73G-4AK-RMG	R73G-4AK-RMN
	ISO G	144	5 - 150	R73G-4GK-RMG	R73G-4GK-RMN
1/2	NPT	220	5 - 150	R74G-4AK-RMG	R74G-4AK-RMN
	ISO G	220	5 - 150	R74G-4GK-RMG	R74G-4GK-RMN
3/4	NPT	220	5 - 150	R74G-6AK-RMG	R74G-6AK-RMN
	ISO G	220	5 - 150	R74G-6GK-RMG	R74G-6GK-RMN

* Fluxo máximo recomendado para pressão primária 150 psig, 90 psig de ajuste e queda de pressão de 15 psig.

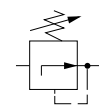
R72G, R73G, R74G
1/4 a 3/4 NPT ou ISO G



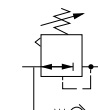
Símbolo Gráfico



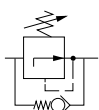
Com alívio



Sem alívio

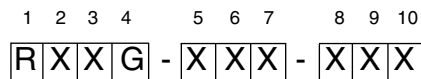


Bi-direcional com alívio



Bi-direcional sem alívio

Opções



R Bi-direcional

N Diafragma sem alívio

T Manipulo 'T' (B73, B74)

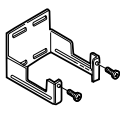



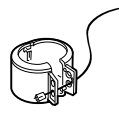
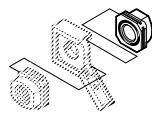
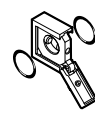
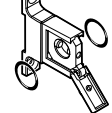
Faixa de pressão:
 C 5-30 psig (R72)

F 5-60 psig (R72, R73 e R74)

M 5-150 psig

S 10-250 psig (R73, R74)
 Esta faixa requer manipulo 'T' p/ o R74

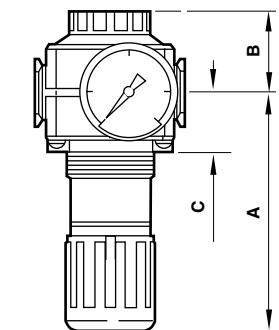
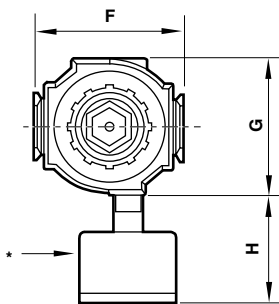
Acessórios

								
R72G	4224-50	74316-50	18-013-263 (1/8 BSPT) 18-013-212 (1/8 NPT)	4248-89	4255-51	4215-08 (G1/4) 4215-02 (1/4 NPT) 4215-09 (G3/8) 4215-03 (3/8 NPT)	4214-51 (*)	4214-52 4213-89 (só suporte)
R73G	4424-50	4461-50	18-013-263 (1/8 BSPT) 18-013-209 (1/4 NPT)	5191-88	4455-51	4315-09 (G1/4) 4315-01 (1/4 NPT) 4315-10 (G3/8) 4315-02 (3/8 NPT) 4315-11 (G1/2) 4315-03 (1/2 NPT) 4315-12 (G3/4) 4315-04 (3/4 NPT)	4314-51 (**)	4314-52 4313-50 (só suporte)
R74G	4324-50	-	18-013-263 (1/8 BSPT) 18-013-209 (1/4 NPT)	4348-89	4355-50 (arame de lacre não incluso)	4315-10 (G3/8) 4315-02 (3/8 NPT) 4315-11 (G1/2) 4315-03 (1/2 NPT) 4315-12 (G3/4) 4315-04 (3/4 NPT)	4314-51 (**)	4314-52 4313-50 (só suporte)

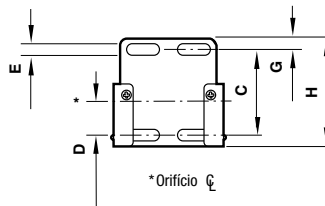
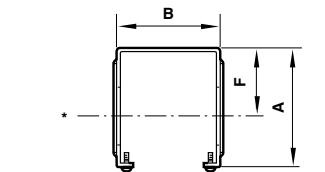
* Cada Quikclamp acrescenta 6,5 mm ao comprimento do conjunto. Utilizar chave Allen de 3 mm para o parafuso de trava.

†† Outras faixas de pressão disponíveis -

** Cada Quikclamp acrescenta 13,6 mm ao comprimento do conjunto. Utilizar chave Allen de 4 mm para o parafuso de trava.

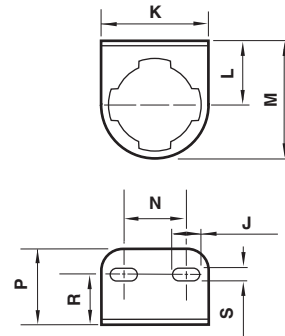


Suporte de Montagem



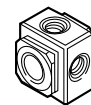
Séries	A	B	C	D	E	F	G	H
72	60	42	39	18,6	4	38	6	51
73	67	60	48	19	7	38	6	61
74	79	69	50	20	5	51	6	61

Suporte de Montagem de Pescoço



Séries	J	K	L	M	N	P	R	S
72	8,5	49	38	63,5	30	24	-	4,4
73	17	64	38	70	38	38	25	7

Bloco de Saídas



Instalar entre dois kits de união Quikclamp para obter 3 saídas auxiliares de 1/4. Acrescentar 28,6 mm (p/ linha 72) ou 33 mm (p/ linha 73 e 74) ao comprim. da combinação.

Séries	72	73/ 74
1/4 NPT	4216-01	4316-02
1/4 ISO G	4216-03	4316-04

* Manômetro opcional

Séries	A	B	C	F	G	H	Ø Painel	Espessura do Painel
72	73	33	26	50	48	35	40	0-4
73	96	39	31	68	62	56	48	2-6
74	127	43	31	80	74	56	52	2-6

Peças de Reposição

	R72G	R73G	R74G
Kit de reparo com alívio	4381-500	4381-600	4381-700
Kit de reparo sem alívio	4381-501	4381-601	4381-701
Diafragma:			
com alívio	4209-50	4409-50	4309-50
sem alívio	4209-51	4409-51	4309-51
Retentor com alívio	-	-	5673-89
Retentor sem alívio	-	-	5673-88
Mola - 5 a 60 psig (5 a 30 psig p/ R72)	4232-01	4432-01	4332-01
Mola - 5 a 150 psig (5 a 60 psig p/ R72)	4232-02	4432-02	4332-02
Mola - 10 a 250 psig (5 a 145 psig p/ R72)	4232-03	4432-06	4332-06

Conector de transição: 4417-01
Permite a conexão modular com a linha 72.
Acrescenta 1,5 mm ao comprimento do conjunto.



Bloco Auxiliar para Pressostatos



Monitora a pressão, fornecendo um sinal elétrico quando a pressão cai ou excede uma nível pré-ajustado. O sinal elétrico pode retornar para um PC, CLP ou alarme sonoro. 2 saídas auxiliares G1/4. Roscado diretamente na tubulação.

Séries	Pressost. 18D	Pressost. 33D	Bloco
72	0881300	0863116	0523109
73/ 74	0881300	0863116	0523110

Para detalhes completos dos pressostatos, veja catálogo específico.