

**Reduz o nível de ruído de equipamentos pneumáticos**

**Compacto e eficiente**

**Roscado diretamente no orifício de exaustão**

**Impede a entrada de sujeira**

### Características Técnicas

Fluido:

Ar comprimido, filtrado, lubrificado ou não lubrificado, vácuo, gases inertes

Operação:

Silenciador de exaustão ou filtro de entrada

Montagem:

Diretamente no orifício de exaustão ou escape

Orifícios: Rosca macho

BSPT

R1/8 T40B1800

R1/4 T40B2800

R3/8 T40B3800

R1/2 T40B4800

R3/4 T40B6800

R1 T40B8800

Máxima Pressão de Operação:

10 bar

Temperatura de Operação:

-20°C\* a +80°C

\* Consulte nosso Serviço Técnico para uso abaixo de +2°C.

### Materiais

Elemento: bronze sinterizado; corpo: latão.

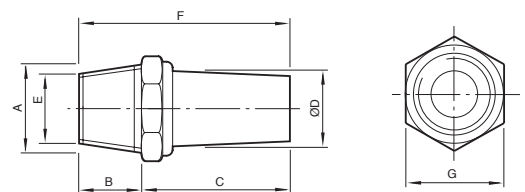


### Informações para Pedido

Para pedir, especifique o código do produto de acordo com as tabelas abaixo:

Ex.: T40B3800 para modelo R<sup>3</sup>/<sub>8</sub>

### Dimensões Básicas



### Informações Gerais

Modelo	Rosca BSPT	Fator de Fluxo		Nível do Ruído a Pressão Constante†		Peso (Kgf)	A	B	C	D	E	F	G
		Cv**	C*	0.7 bar	6 bar								
T40B1800	1/8	0,54	2,5	66	75	0,001	R <sup>1</sup> / <sub>8</sub>	9,5	18	9,5	6	27,5	13
T40B2800	1/4	1,6	6,3	68	78	0,02	R <sup>1</sup> / <sub>4</sub>	11	25	12	8,5	36	17
T40B3800	3/8	3,5	14	75	84	0,045	R <sup>3</sup> / <sub>8</sub>	12,5	34	17	12	46,5	22
T40B4800	1/2	5,1	21	75	88	0,07	R <sup>1</sup> / <sub>2</sub>	16	44	20	14,8	60	27
T40B6800	3/4	9	37	87	96	0,13	R <sup>3</sup> / <sub>4</sub>	19	66	26	19	85	32
T40B8800	1	11,6	48	93	100	0,2	R1	22,5	66	31	25	88,5	41

A - De acordo com ISO - 7/1

\* C - Condutância medida em dm<sup>3</sup>/(s.bar)

\*\* Cv - Coeficiente de vazão medido em US gal/min.

† Nível de ruído em dBA a 1 m da unidade.